

【講座のお知らせ】毎月6日から受付開始！

お申込⇒お電話・HP・ご来館にて TEL.06-6906-6300

7/11 (土)

夏の筆文字講座

- 【時間】 10時～12時
- 【対象】 小学生以上
- 【参加費】 1,000円



7/20 (月・祝)

拓本体験教室

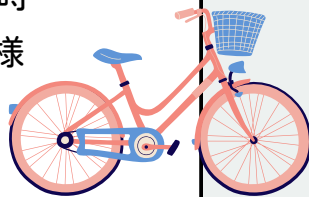
- 【時間】 10時～12時
- 【対象】 小学生
- 【参加費】 無料



7/22 (水)

自転車交通安全講習会

- 【時間】 19時～20時
- 【対象】 市民の皆様
- 【参加費】 無料



8/29 (土)

瓦から読み解く守口の歴史

- 【時間】 14時～15時半
- 【対象】 大人向け
- 【参加費】 500円



湖東式軒丸瓦 愛荘町立歴史文化博物館 所蔵

センター学芸員のちょこっとコラム

街や観光地でよく見かけるレンガ作りの建物。実はその積み方に種類があるってご存知でしょうか？ここでは代表的な「イギリス積み」と「フランス積み」について簡単にご紹介いたします。

「イギリス積み」は一列目は小口だけ、二列目は長手だけというふうに一列ごとにレンガの向きを変える積み方です。一方「フランス積み」は同じ列で長手と小口を交互に積む方式です。明治時代初期、日本では先にフランス積みが流行りますが、中期以降は強度や使用するレンガの数が少なく済むなどの理由からイギリス積みが主流になりました。お出かけ先でレンガを見かけたら是非チェックしてみてください。

「イギリス積み」



「フランス積み」



お申込は
こちら！

